



JOURNÉES NATIONALES DE
L'INNOVATION AGRICOLE

JiAG 2015

2–3 Novembre 2015
Centre de Congrès d'Angers

ELISOL ENVIRONNEMENT

Intervenante : Madame Cécile Villenave



Société

- Société créée en 2011 (4 ans)
- Essaimage de la recherche publique: 20 années de recherche
- Effectifs: 4

Activités

- Evaluation de la qualité des sols par utilisation de **bioindicateurs**
- Analyses des nématodes **phytoparasites:** (analyses non réglementaires)
- Test de criblages de molécules à activité «nématocide» et test éco-toxicologiques
- Etudes de R&D à façon utilisant les nématodes

Marché

- **Sols agricoles:** tous les acteurs de la filière agricole
- Sols pollués
- Sols naturels

Analyses biologiques de sols



ÉDITION 2012

Prix
Entreprises &
Environnement



Prix Coup de cœur du Jury
« innovation dans les écotecnologies »
du concours Entreprise & Environnement

Analyse de la diversité de communautés de nématodes du sol

Norme NF
ISO 23611-
4



- Présents dans tous les sols
- Plusieurs millions par m²
- Faciles à prélever
- Très grande diversité fonctionnelle

> 20 paramètres par analyse

renseignent sur l'état et le fonctionnement du milieu

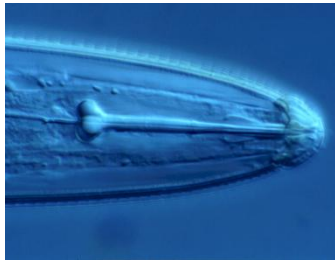
« boîte à outils »



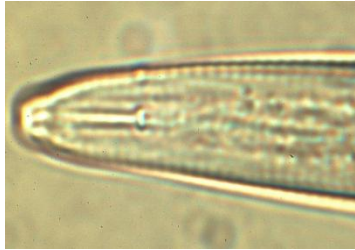
Nématofaune =
Outil d'évaluation
et de surveillance
de la qualité du sol

Les principaux types de nématodes et leurs indications

**Phytophages
obligatoires**



**Phytophages
facultatifs**



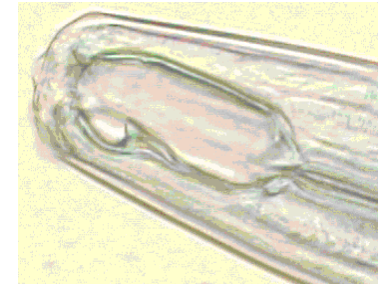
Bactérovores



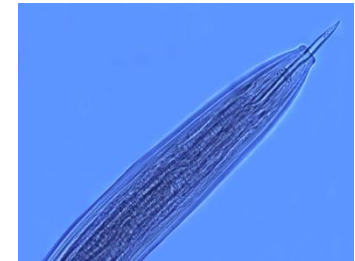
Fongivores



Carnivores



Omnivores

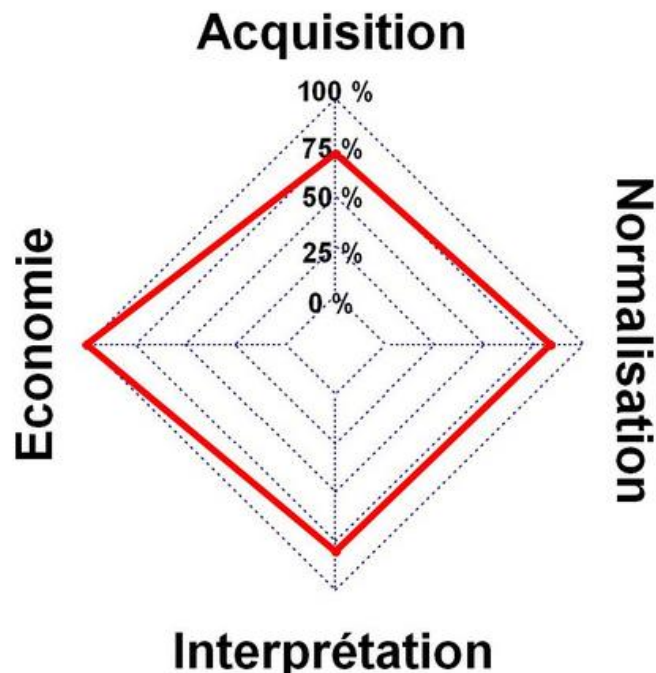


Couverture végétale
(perte de) Production
primaire

Dynamique de la matière
organique
Recyclage des nutriments
Compartiment microbien

Perturbations
physiques
et/ou chimiques
(pollutions)

Evaluation lors du programme ADEME BIOINDICATEURS phase2

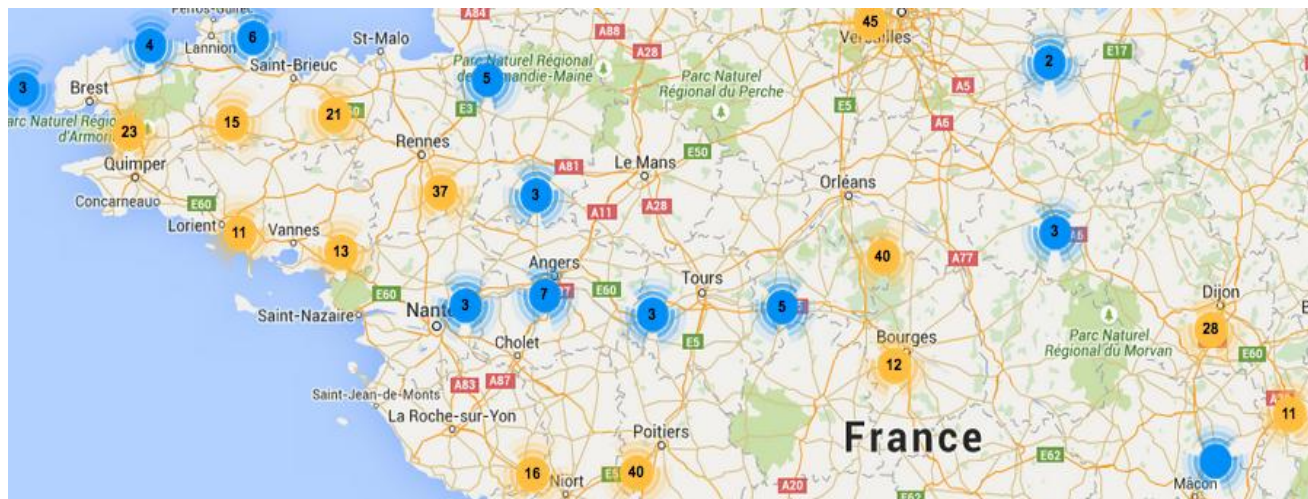


très bon rapport « qualité / prix »

Développement de référentiels d'interprétation par contextes usages du sol, occupations du sol, contextes pédo-climatiques

ELIPTO

Base de données nématofaunique environnée
IDDN.FR.001.150001.000.S.P.2015.000.10.0300



TYPOLOGIE DES UTILISATEURS / CLIENTS

- Instituts techniques
- Groupements de producteurs
- Coopératives agricoles
- Agriculteurs / Viticulteurs
- Instituts de recherche

- Bureaux d'étude
- Industriels
- Collectivités territoriales